



Innovativ



Effizient



Einzigartig



BÜTTNER MASSIVHAUS ENDLICH DAHEIM



Hausbesichtigung

91257 Pegnitz . Winterleite 8

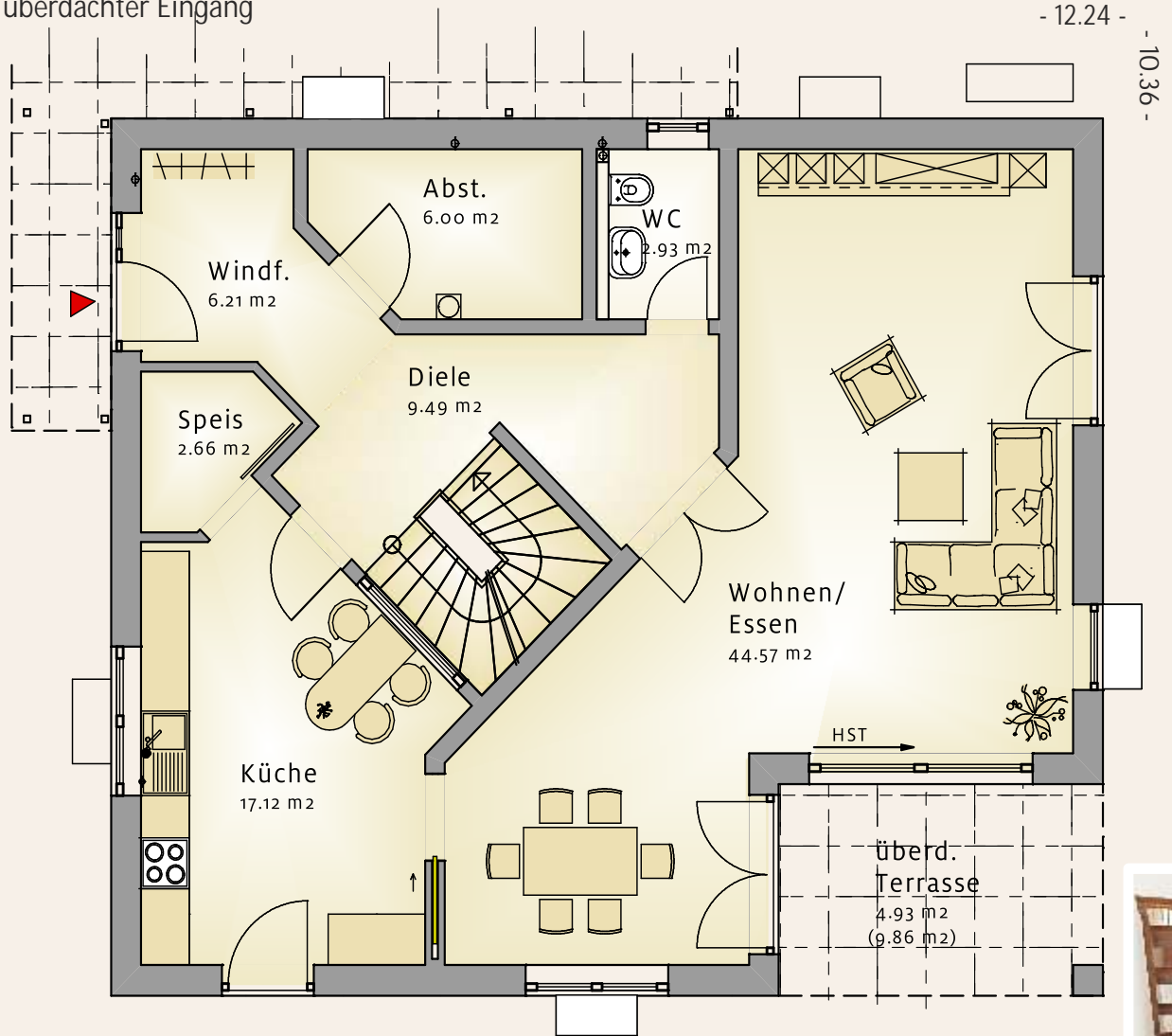
Massiv bleibt Massiv,  
auch in 100 Jahren



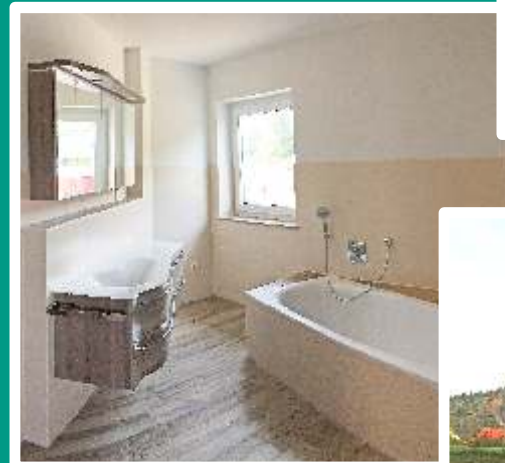
 **BÜTTNER**<sup>®</sup>  
MASSIVHAUS

[www.wb-buettner.de](http://www.wb-buettner.de)

Carport /  
überdachter Eingang

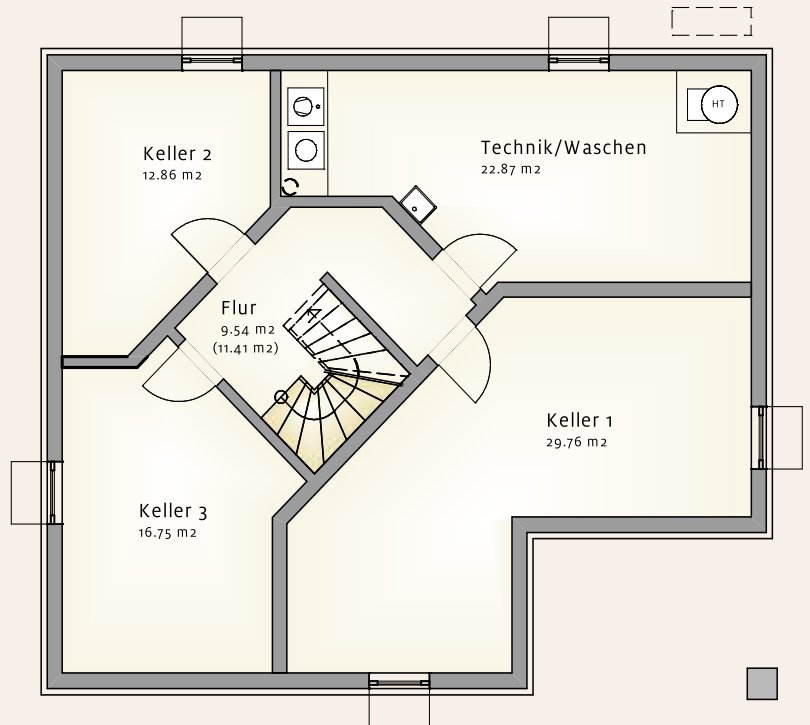


- ✓ WU-Keller
- ✓ Außenmauerwerk im EG und OG monolithisch aus 36.5 cm Poroton mit LM 21 gemauert
- ✓ Luft-Wasser-Wärmepumpe in Außenaufstellung, Fabr. Alpha-Inno-Tec
- ✓ Fußbodenvollheizung im EG und OG
- ✓ Vollholzwangentreppe mit eingestemmt Stufen
- ✓ Hebeschiebetür mit Niedrigschwelle zur Terrasse
- ✓ Zweiflügelige Tür zwischen Diele und Wohnen
- ✓ Ganzglasschiebe- und Drehtüren
- ✓ Design-Handtuchheizkörper im Bad
- ✓ Solarputz als Oberputzlage und faserbewehrtem Leichtgrundputz
- ✓ Flachdach-Carport, Geräteraum und Hauseingangsüberdachung in Stahlausführung mit Trapezblecheindeckung



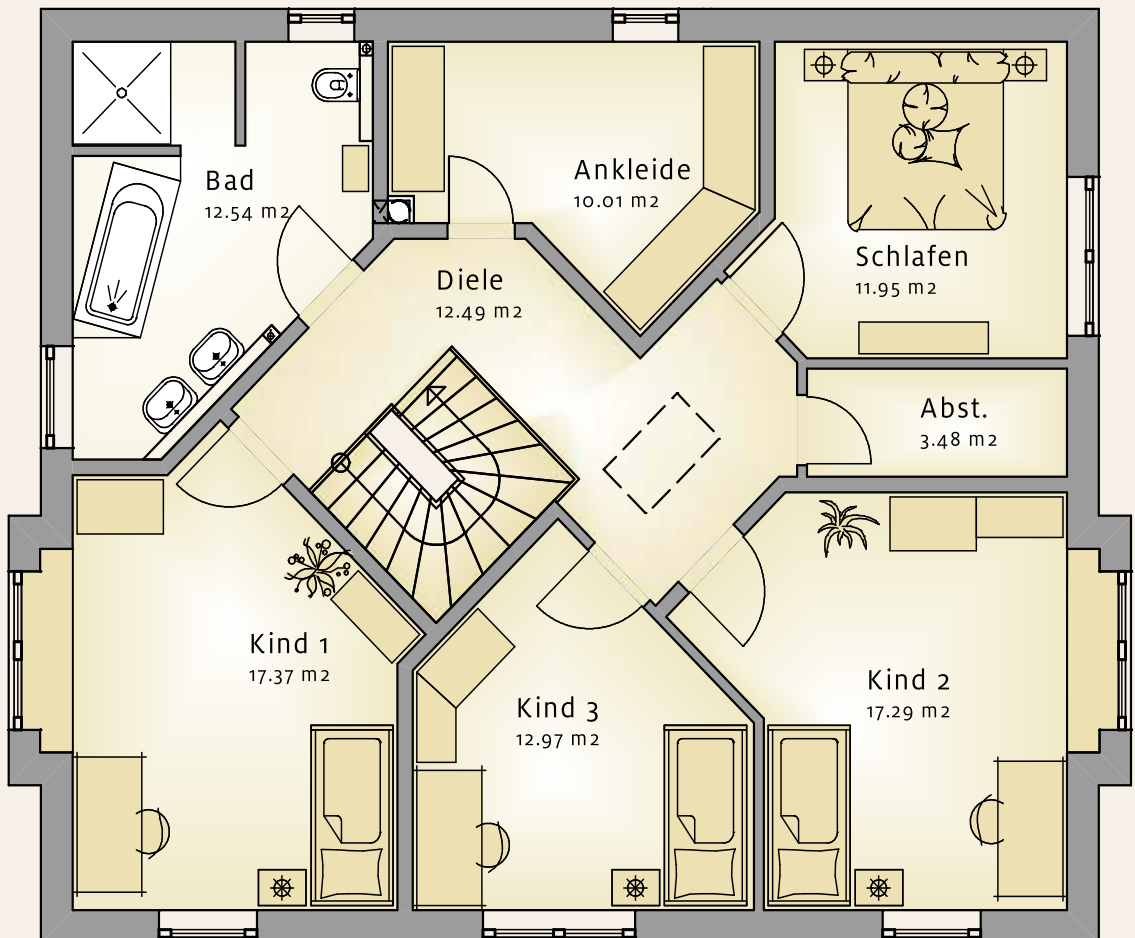
Gesamtwohnfläche nach WoFIV	187,08 m <sup>2</sup>
Wohnfläche EG nach WoFIV	88,98 m <sup>2</sup>
Wohnfläche OG nach WoFIV	98,10 m <sup>2</sup>
Nutzfläche KG	93,65 m <sup>2</sup>

KG



- ✓ Barrierefreie Duschfläche im OG
- ✓ Elektrisch bedienbare Rollläden
- ✓ Wäscheabwurfschacht
- ✓ Vinyl-Design-Belag
- u.v.m.

OG





# LEISTUNGEN DIE ÜBERZEUGEN !

## AUSZUG AUS UNSEREM

### LEISTUNGSPAKET büttnerinnovativ 2016



- inklusive Baugrunduntersuchung
- inklusive Baustrom und -wasser
- inklusive Entwässerungsarbeiten bis zur Grundstücksgrenze
- inklusive Betonkontrollschacht
- inklusive vertikale Abdichtung mit zwei Lagen Schweißbahnen G200
- inklusive Gully
- inklusive schwimmender Estrich im Kellergeschoss
- inklusive Vinyl-Design-Bodenbeläge
- inklusive barrierefreie Duschräume im Bad
- inklusive Keller aus hochwärmedämmenden Leichtziegeln 36,5 cm stark oder als WU-Keller mit Perimeterdämmung
- inklusive Außenwände im EG und OG/DG aus 24 cm starkem Porotonziegel- oder Kalksandsteinmauerwerk mit 160 mm WDVS
- inklusive Protegon Aktiv Dach-Steine oder Tondachziegel
- inklusive Luft- Wasser-Wärmepumpe mit Fußbodenheizung
- inklusive digitale Unterputz-Raumthermostate
- inklusive Materialpreis der Fliesen € 40,- /m<sup>2</sup>
- inklusive Solarputz
- inklusive 180 mm Dämmung im DG, WLZ 032
- inklusive Sprechanlage mit elektr. Türöffner
- inklusive Massivholztreppe, Finline- oder Bolzentreppe
- inklusive Design- Handtuchheizkörper im Bad
- inklusive fünf Sanitärserien
- inklusive Glasrandverbund als „Warme Kante“, z.B. Fabr. Chromatech
- inklusive elektrische Raffstores im Wohnen/Essen
- inklusive Dachstuhl aus KVH-Holz
- inklusive Dreifachverglasung mit Ug-Wert 0,5 W/m<sup>2</sup>K
- inklusive Innentüren mit Rundkanten
- inklusive Innentüren mit Durchgangshöhe 2,10 m
- inklusive Ganzglastür
- inklusive über 20 Haustürmodelle in Holz, Kunststoff oder Aluminium
- inklusive Blower-Door-Test
- inklusive Gebäudethermografie
- inklusive Sicherheitspaket
- inklusive Baufinanzierung
- inklusive 5 Jahre Gewährleistung



## Besuchen Sie unsere Musterhäuser

Öffnungszeiten: So - Fr von 13.00 - 17.00 Uhr und nach Vereinbarung

Industriestr. 39, 91083 Baiersdorf    Ottenhofer Anger 2, 91287 Plech    Ottenhofer Anger 2, 91287 Plech    Lukas-Cranach-Weg 3, 95502 Himmelkron



Musterhaus VillaNova



Musterhaus Belcanto



Musterhaus *easy*



Musterhaus Living

## und die Büttner Bauwelt, direkt an der A9, Ausfahrt Plech

Ottenhofer Anger 2, 91287 Plech . Öffnungszeiten: So - Fr 13.00 - 17.00 Uhr und nach Vereinbarung



Bemusterungszentrum

**BÜTTNER**  
MASSIVHAUS

Wohnhausbau Büttner  
Massivhaus GmbH  
Ottenhofer Anger 2  
91287 Plech  
Telefon: 09 244.98 282-0  
Fax: 09 244.98 282-20  
info@wb-buettner.com

www.wb-buettner.de